

AS100 GEPOLSTERT

HOWE

PRODUCT
ENVIRONMENTAL
PROFILE



DESIGN VON ANDREAS STÖRIKO 2020

AS100 GEPOLSTERT

Ein neuer Sinn für Mobilität. Der AS100 Drehstuhl ist smart, komfortabel und von einem Qualitätsniveau, das hervorsticht. Er ist Teil einer AS-Serie genannten Produktfamilie von zusammenschiebbaren Stühlen und Tischen aus der Feder des erfolgreichen deutschen Designers Andreas Störiko. Der AS100 erfüllt den wachsenden Bedarf an flexiblen Räumen und agilen Prozessen. Er bietet Mobilität und Freiheit, um Arbeits-, Lern- und Besprechungsplätze nach Belieben einzurichten. Durch seine patentierte Zusammenschiebbarkeit und das mobile Untergestell mit Rollen kann der AS100 von nur einer Person über den Gang geschoben, im Lagerraum gestapelt oder in den Aufzug gefahren werden.

EIGENSCHAFTEN

Hier erfahren Sie mehr über HOWE und unsere Initiativen für bewegende Nachhaltigkeit: <https://www.howe.com/moving-sustainability>

LIEFERANTEN

HOWE arbeitet eng mit seinen Lieferanten zusammen, um die Umweltbelastung durch die Produkte stetig zu vermindern. HOWE stellt hohe Umweltansprüche an sich selbst und seine Zulieferer.

FSC®

Alle Holzkomponenten des AS100 Stuhls sind standardmäßig FSC®-zertifiziert erhältlich - die Garantie, dass das Holz aus Wäldern stammt, die auf umweltfreundliche, sozialverträgliche und wirtschaftlich nachhaltige Weise bewirtschaftet werden.

POLSTERUNG

Das AS100-Polstermaterial wird ohne Verwendung von FCKW (Fluorchlorkohlenwasserstoffe) hergestellt, und Schäume sind Öko-Tex zertifiziert.

Entflammbarkeit: Während der Produktion verwendete Schaumstoffe sind gemäß BS 5852, CAL 117, EN 1021, AM 18, UNI 9175 und FMVSS 302 < 100mm/min für die EU und CAL 117 für US/CAN zertifiziert.

KUNSTSTOFFKENNZEICHNUNG

Die Kunststoffteile von AS100 sind, wann immer möglich, mit sortenspezifischer Identifizierung und Kennzeichnung nach ASTM (ISO 11469) versehen, um die korrekte Sortierung der Teile für das Recycling zu erleichtern.

AUSGELEGT AUF RÜCKBAU

Es ist eine Tatsache, dass Produkte, die komplex aufgebaut sind oder mehrere Werkzeuge benötigen, wahrscheinlich nicht repariert oder recycelt werden. Deshalb ist AS100 so konstruiert, dass sie ganz einfach nur mit wenigen Handwerkzeugen auseinandergenommen werden kann.

EIN NACHHALTIGER RAHMEN UND UNTERGESTELL

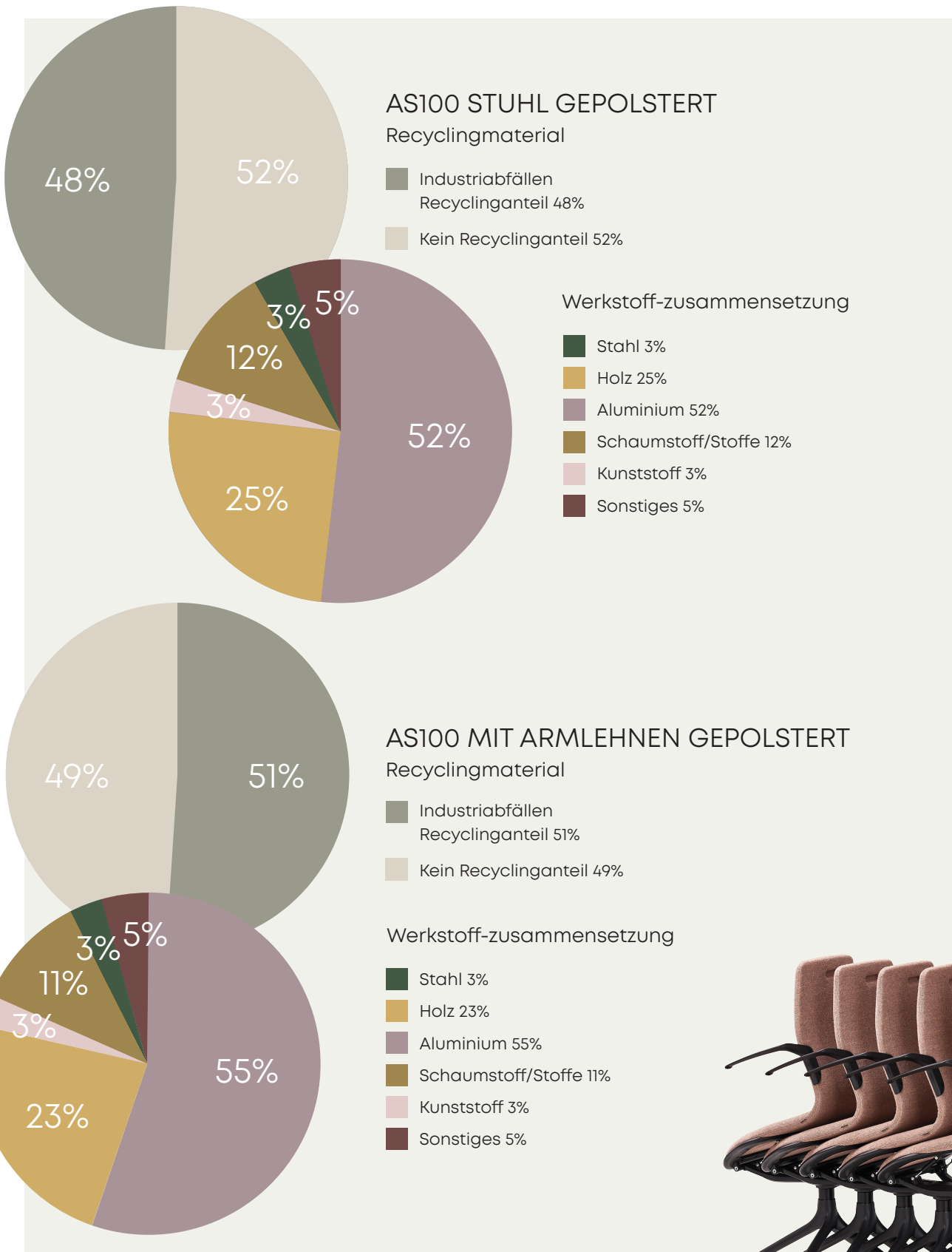
Der Rahmen und das Untergestell bestehen aus 87% Aluminium, 5% Kunststoff und 5% Stahl. Es enthält mindestens 80% Recyclinganteil und ist zu 92% recycelbar.

RECYCELTE ALUMINIUMTEILE

Aluminiumteile von AS100 werden aus 92% recyceltem Aluminium hergestellt, was nur 5% der Energie benötigt, die für die Herstellung der Teile aus neuem Aluminium erforderlich wäre.

WUSSTEN SIE, DASS...

- AS100-polster am Ende der Produktlebensdauer zu 80% recycelbar sind?
- AS100-Polsterung ohne Aufpreis für die Kunden FSC®-zertifiziert ist?
- AS100 kein PVC enthält?
- AS100 Stuhl in Polsterung sich durch den Brennwert von 262 MJ auszeichnet.
- AS100 Stuhl mit Armlehnen in Polsterung sich durch den Brennwert von 262 MJ auszeichnet.
- AS100 platzsparend ist und damit auf dem Transport und im Gebrauch Ressourcen spart?
- AS100 eine Kombination aus zeitlosem und dauerhaftem Design ist?
- AS100 kosteneffizient ist und Einzelteile sich leicht austauschen lassen?
- AS100 zum Recycling leicht zu demontieren sind?
- AS100 eine 10-Jahres-Garantie haben?



Vorbehaltlich laufender Änderungen und Anpassungen.
11.2023

→ [HOWE.COM](https://www.howe.com)